

ภาคผนวก (1/2)

ภาคผนวก ก	รูปภาพประกอบ
ภาคผนวก ข	มาตรการติดตามตรวจสอบ
ภาคผนวก ข-1	เอกสารแนบหมายเลข 1 ผลการตรวจสอบคุณภาพน้ำเดือนกรกฎาคม 2568
ภาคผนวก ข-2	เอกสารแนบหมายเลข 2 ผลการตรวจสอบคุณภาพน้ำเดือนสิงหาคม 2568
ภาคผนวก ข-3	เอกสารแนบหมายเลข 3 ผลการตรวจสอบคุณภาพน้ำเดือนกันยายน 2568
ภาคผนวก ข-4	เอกสารแนบหมายเลข 4 ผลการตรวจสอบคุณภาพน้ำเดือนตุลาคม 2568
ภาคผนวก ข-5	เอกสารแนบหมายเลข 5 ผลการตรวจสอบคุณภาพน้ำเดือนพฤศจิกายน 2568
ภาคผนวก ข-6	เอกสารแนบหมายเลข 6 ผลการตรวจสอบคุณภาพน้ำเดือนธันวาคม 2568
ภาคผนวก ข-7	เอกสารแนบหมายเลข 7 รายการการตรวจเช็ค ระบบป้องกันอัคคีภัยในอาคาร (FPPM)
ภาคผนวก ข-8	เอกสารแนบหมายเลข 8 ผลการตรวจเช็คระบบและคุณภาพน้ำโดยบริษัท NALCO เดือนกรกฎาคม 2568
ภาคผนวก ข-9	เอกสารแนบหมายเลข 9 ผลการตรวจเช็คระบบและคุณภาพน้ำโดยบริษัท NALCO เดือนสิงหาคม 2568
ภาคผนวก ข-10	เอกสารแนบหมายเลข 10 ผลการตรวจเช็คระบบและคุณภาพน้ำโดยบริษัท NALCO เดือนกันยายน 2568
ภาคผนวก ข-11	เอกสารแนบหมายเลข 11 ผลการตรวจเช็คระบบและคุณภาพน้ำโดยบริษัท NALCO เดือนตุลาคม 2568
ภาคผนวก ข-12	เอกสารแนบหมายเลข 12 ผลการตรวจเช็คระบบและคุณภาพน้ำโดยบริษัท NALCO เดือนพฤศจิกายน 2568
ภาคผนวก ข-13	เอกสารแนบหมายเลข 13 ผลการตรวจเช็คระบบและคุณภาพน้ำโดยบริษัท NALCO เดือนธันวาคม 2568
ภาคผนวก ข-14	เอกสารแนบหมายเลข 14 ผลการตรวจวัดคุณภาพระบบบำบัดน้ำเสีย
ภาคผนวก ข-15	เอกสารแนบหมายเลข 15 ผลการตรวจเช็คระบบบำบัดน้ำเสีย
ภาคผนวก ข-16	เอกสารแนบหมายเลข 16 ผลการตรวจเช็คปริมาณไขมันที่บ่อดักไขมัน
ภาคผนวก ข-17	เอกสารแนบหมายเลข 17 ผลการตรวจเช็คสภาพบ่อและเครื่องสูบน้ำ
ภาคผนวก ข-18	เอกสารแนบหมายเลข 18 ผลการประเมินประสิทธิภาพของระบบไฟฟ้าของโครงการ
ภาคผนวก ข-19	เอกสารแนบหมายเลข 19 ผลการรายงานค่าพลังงานที่ใช้ในแต่ละวัน
ภาคผนวก ข-20	เอกสารแนบหมายเลข 20 ผลการตรวจเช็คดวงโคมไฟ
ภาคผนวก ข-21	เอกสารแนบหมายเลข 21 ผลการตรวจเช็คระบบแสงสว่าง
ภาคผนวก ข-22	เอกสารแนบหมายเลข 22 ผลการตรวจเช็คการควบคุมอุณหภูมิในห้องปรับอากาศ
ภาคผนวก ข-23	เอกสารแนบหมายเลข 23 ผลการตรวจเช็คบำรุงรักษาเครื่องปรับอากาศ

ภาคผนวก (2/2)

ภาคผนวก ข-24	เอกสารแนบหมายเลข 24 ผลการตรวจเช็คเครื่องสูบน้ำดับเพลิง
ภาคผนวก ข-25	เอกสารแนบหมายเลข 25 ผลการตรวจเช็คแผงบอกความร้อนและควัน
ภาคผนวก ข-26	เอกสารแนบหมายเลข 26 ผลการตรวจเช็คลิฟต์ดับเพลิงที่ชั้นใต้ดิน
ภาคผนวก ข-27	เอกสารแนบหมายเลข 27 แผนปฏิบัติการฉุกเฉินในกรณีเกิดเหตุเพลิงไหม้ และอพยพหนีไฟ และการซ้อมหนีไฟอพยพคน
ภาคผนวก ข-28	เอกสารแนบหมายเลข 28 ผลสำรวจความพึงพอใจของแขกที่มาใช้บริการ
ภาคผนวก ข-29	เอกสารแนบหมายเลข 29 แผนทำความสะอาดอาคาร

ภาคผนวก ก

รูปภาพประกอบ

รูปชุดที่ 1



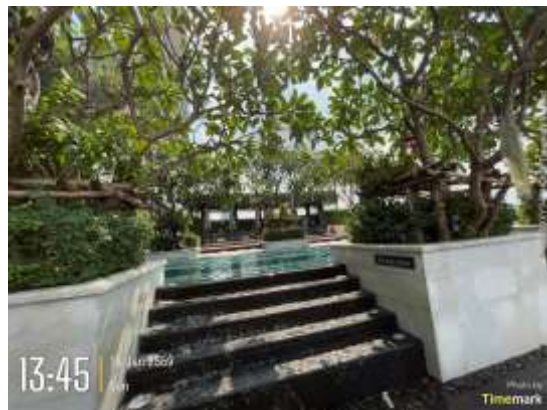
รูปที่ 1.1 พื้นที่สีเขียว ชั้น R



รูปที่ 1.2 พื้นที่สีเขียว ชั้น R



รูปที่ 1.3 พื้นที่สีเขียว ชั้น R



รูปที่ 1.4 พื้นที่สีเขียว ชั้น R



รูปที่ 1.5 พื้นที่สีเขียว ชั้น R



รูปที่ 1.6 พื้นที่สีเขียว ชั้น R



รูปที่ 1.7 พื้นที่สีเขียว ชั้น 15



รูปที่ 1.8 พื้นที่สีเขียว ชั้น 15



รูปที่ 1.9 พื้นที่สีเขียว ชั้น 15



รูปที่ 1.10 พื้นที่สีเขียว ชั้น 15



รูปที่ 1.11 พื้นที่สีเขียว ชั้น 12



รูปที่ 1.12 พื้นที่สีเขียว ชั้น 12



รูปที่ 1.13 พื้นที่สีเขียว ชั้น 1



รูปที่ 1.14 พื้นที่สีเขียว ชั้น 1



รูปที่ 1.15 พื้นที่สีเขียว ชั้น 1



รูปที่ 1.16 พื้นที่สีเขียว ชั้น 1



รูปที่ 1.17 พื้นที่สีเขียว ชั้น 1



รูปที่ 1.18 พื้นที่สีเขียว ชั้น 1



รูปที่ 1.19 พื้นที่สีเขียว ชั้น 1



รูปที่ 1.20 พื้นที่สีเขียว ชั้น 1



รูปที่ 1.21 พื้นที่สีเขียว ชั้น 1



รูปที่ 1.22 พื้นที่สีเขียว ชั้น 1



รูปที่ 1.23 พื้นที่สีเขียว ชั้น 1



รูปที่ 1.24 พื้นที่สีเขียว ชั้น 1



รูปที่ 1.25 พื้นที่สีเขียว ชั้น 1



รูปที่ 1.26 พื้นที่สีเขียว ชั้น 1



รูปที่ 1.27 พื้นที่สีเขียว ชั้น 1



รูปที่ 1.28 พื้นที่สีเขียว ชั้น 1



รูปที่ 1.29 พื้นที่สีเขียว ชั้น 1



รูปที่ 1.30 พื้นที่สีเขียว ชั้น 1

รูปชุดที่ 2



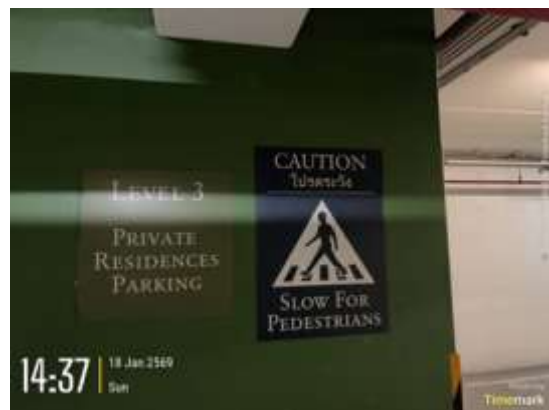
รูปที่ 2.1 ป้ายห้ามรถยนต์ในลานจอดรถ
ติดเครื่องขณะจอดรอ



รูปที่ 2.2 ป้ายห้ามรถยนต์ในลานจอดรถ
ติดเครื่องขณะจอดรอ

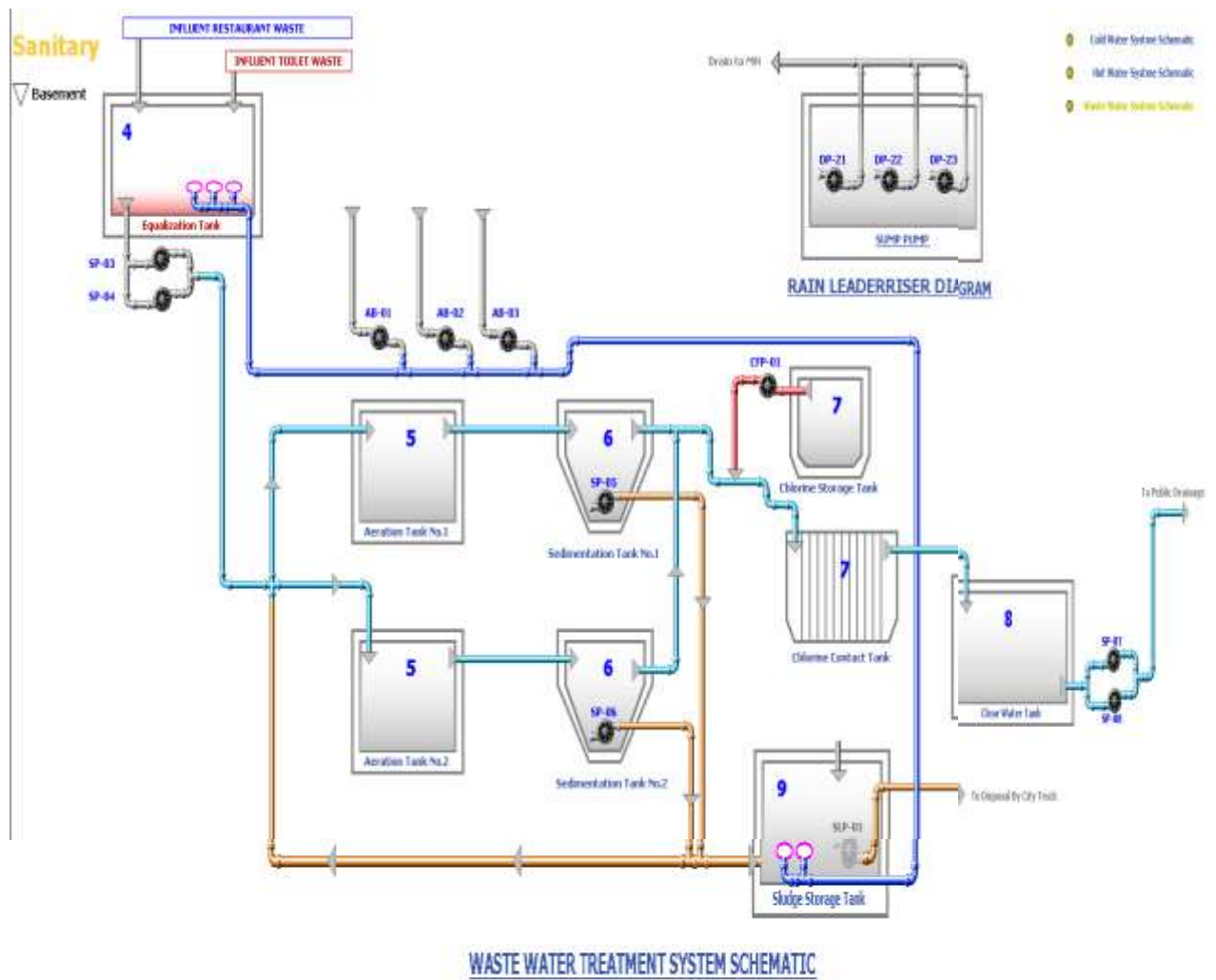


รูปที่ 2.3 ป้ายห้ามรถยนต์ในลานจอดรถ
ติดเครื่องขณะจอดรอ



รูปที่ 2.4 ป้ายบอกคนขับระวัง
มีคนเดินข้ามในลานจอด

รูปชุดที่ 3



รูปที่ 3.1 รูประบบบำบัดน้ำเสียชนิด Extended Aeration with Biomedia Activated Sludge ของโครงการ

รูปชุดที่ 4



รูปที่ 4.1 ถังขยะประเภทต่างๆ



รูปที่ 4.2 แยกขยะเปียกและแห้งออกจากกัน

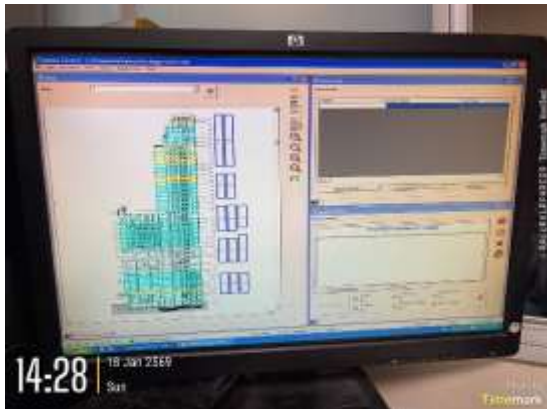


รูปที่ 4.3 ห้องแช่ขยะเปียกมีอุณหภูมิ
อยู่ที่ 3 องศาเซลเซียส



รูปที่ 4.3 ป้ายบอกการแยกประเภทขยะอันตราย

รูปชุดที่ 5



รูปที่ 5.1 ใช้คอมพิวเตอร์ควบคุมระบบ
ป้องกันอัคคีภัย



รูปที่ 5.2 แผงผังของอาคารเมื่อเกิด Alarm ต่างๆ



รูปที่ 5.3 อุปกรณ์เตือนภัยและดับเพลิงแบบมือถือ



รูปที่ 5.4 ป้ายบอกประตูหนีไฟ



รูปที่ 5.5 ป้ายบอกประตูหนีไฟ



รูปที่ 5.6 ไฟฉุกเฉินเมื่อเกิดไฟดับ



รูปที่ 5.7 ลำโพงแจ้งเตือนเมื่อเกิดเพลิงไหม้



รูปที่ 5.8 เครื่องตรวจจับควัน, ความร้อน



รูปที่ 5.9 อุปกรณ์ดับเพลิงแบบสวมเร็ว



รูปที่ 5.10 อุปกรณ์ดับเพลิงแบบสวมเร็ว



รูปที่ 5.11 อุปกรณ์ดับเพลิงชนิดที่ติดตั้งในตัว



รูปที่ 5.12 ปุ่มกดแจ้งเตือน



รูปที่ 5.13 ตู้เก็บอุปกรณ์ดับเพลิงมีล้อเลื่อน



รูปที่ 5.14 ตู้เก็บอุปกรณ์ดับเพลิงมีล้อเลื่อน



รูปที่ 5.15 Fire fighting cabinet



รูปที่ 5.16 Fire fighting cabinet



รูปที่ 5.17 ชุดตู้ Control Fire Pump



รูปที่ 5.18 เครื่องปั้มน้ำแบบใช้น้ำมัน (Fire Pump)



รูปที่ 5.19 ชุดตู้ Control Jockey Pump



รูปที่ 5.20 เครื่องปั้มน้ำ (Jockey Pump)



รูปที่ 5.21 ถังเก็บน้ำมันดีเซล

รูปชุดที่ 6



รูปที่ 6.1 ถังดักไขมันในครัว



รูปที่ 6.2 ถังดักไขมันในครัว

รูปชุดที่ 7



รูปที่ 7.1 จุดเก็บตัวอย่างน้ำ



รูปที่ 7.2 ถังปรับสภาพน้ำเสีย



รูปที่ 7.3 ถังพักน้ำทิ้ง

รูปชุดที่ 8



รูปที่ 8.1 เก็บขยะในถุงเก็บขยะ



รูปที่ 8.2 การดักไขมันหรือเศษอาหาร
จากบ่อดักไขมัน



รูปที่ 8.3 รถเก็บขยะของสำนักงานเขต
ที่เข้ามารับขยะมูลฝอย



รูปที่ 8.4 ทำความสะอาดห้องพักมูลฝอย

รูปชุดที่ 9



รูปที่ 9.1 ติดตั้งสวิตช์เปิด-ปิดตัวดูดอากาศ
ภายในครัว



รูปที่ 9.2 ติดตั้งสวิตช์เปิด-ปิดตัวดูดอากาศ
ภายในครัว

รูปชุดที่ 10



รูปที่ 10.1 บริษัท UAE เข้าเก็บตัวอย่างน้ำ



รูปที่ 10.2 เก็บตัวอย่างสระน้ำ ชั้น R



รูปที่ 10.3 เก็บตัวอย่างตู้ทำน้ำแข็ง ชั้น 17



รูปที่ 10.4 เก็บตัวอย่างสระน้ำ ชั้น 15

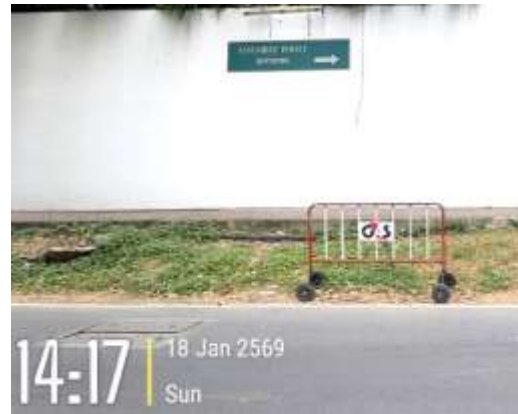


รูปที่ 10.5 เก็บตัวอย่างน้ำ

รูปชุดที่ 11



รูปที่ 11.1 ป้ายบอกทางไปจุดรวมพล



รูปที่ 11.2 ป้ายบอกทางไปจุดรวมพล

รูปชุดที่ 12



รูปที่ 12.1 การตรวจเช็คการสำรองน้ำดับเพลิง



รูปที่ 12.2 การตรวจเช็คการสำรองน้ำดับเพลิง



รูปที่ 12.3 การตรวจเช็คการสำรองน้ำดับเพลิง



รูปที่ 12.4 การตรวจเช็คการสำรองน้ำดับเพลิง



รูปที่ 12.5 การตรวจเช็คการสำรองน้ำดับเพลิง



รูปที่ 12.6 การตรวจเช็คการสำรองน้ำดับเพลิง

รูปชุดที่ 13



รูปที่ 13.1 หัวรับน้ำดับเพลิงนอกอาคาร



รูปที่ 13.2 หัวรับน้ำดับเพลิงนอกอาคาร